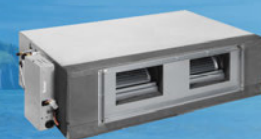
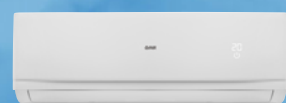


CLIMATIZZATORI 2019

RESIDENZIALI - MULTI SPLIT - PROFESSIONALI



QUALITÀ
GIAPPONESE



CLASSE FREDDO **A++**
CLASSE CALDO **A+**

Telecomando IR
di serie per ogni
Unità Interna

- Raffrescamento
- Riscaldamento
- Deumidificazione
- Ventilazione
- Automatico
- Telecomando
- Timer
- Funzionamento notturno
- Swing deflettore automatico
- Riaccensione automatica
- Filtro Anti-polvere
- Turbo
- Prevenzione muffa
- Orologio digitale
- Confort del flusso d'aria
- Telecomando con termostato
- Maggiore silenziosità
- Autodiagnostici
- Salvaguardia del compressore

Caratteristiche tecniche

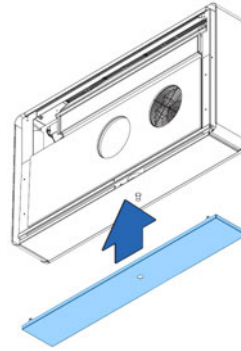
			Mono Split				Dual Split x2	Trial Split x3
			FXE 0919 9000 Btu	FXE 1219 12000 Btu	FXE 1819 18000 Btu	FXE 2419 24000 Btu	FXE 1819D 9+12 KBtu	FXE 2419T 9+9+12 KBtu
Raffrescamento	Potenza Rendimento	kW SEER/EEC	2,6 (0,80-3,50) 6,3 / A++	3,5 (1,20-4,10) 6,2 / A++	5,0 (1,96-6,21) 6,3 / A++	7,0 (0,33-8,44) 8,0 / A++	5,2 (1,80-6,60) 7,0 / A++	7,0 (3,00-10,00) 7,0 / A++
Deumidificazione		L/h	0,9	1,2	2,0	2,5	9k: 0,8 12k: 1,2	9k: 0,7 (x2) 12k: 1,1
Riscaldamento	Potenza Rendimento	kW SCOP/EEC	2,9 (0,80-3,50) 4,1 / A+	4,0 (1,60-4,30) 4,1 / A+	5,6 (1,29-6,98) 4,1 / A+	7,5 (2,08-9,44) 4,6 / A++	6,0 (1,40-7,20) 4,2 / A+	8,0 (2,30-10,00) 4,1 / A+
Potenza assorbita in Raffrescamento		kW	0,72 (0,18-1,50)	0,97 (0,19-1,50)	1,54 (0,26-2,30)	1,80 (0,35-3,20)	1,33 (0,36-2,20)	1,79 (0,65-3,10)
Potenza assorbita in Riscaldamento		kW	0,70 (0,18-1,50)	1,02 (0,19-1,50)	1,51 (0,35-2,30)	2,02 (0,30-3,45)	1,43 (0,28-2,30)	2,10 (0,52-3,10)
Consumo annuo in (Raffr./Risc.)		kW/y	144 / 852	197 / 1142	277 / 1642	307 / 1518	260 / 1906	367 / 2607
Corrente assorbita (max)		A	7,5	8,0	12,3	15,2	11,0	13,7
Tubazioni (Liquido-Gas)		Ø	L1/4" - G3/8"	L1/4" - G3/8"	L1/4" - G1/2"	L3/8" - G5/8"	L1/4" - G3/8"	L1/4" - G3/8"
Portata d'aria UI (Turbo)		m³/h	350-550 (680)	350-600 (680)	500-1000 (1080)	600-1100 (1200)	9k: 350-680 12k: 350-680	9k: 350-680 (x2) 12k: 350-680
Portata d'aria UE		m³/h	1800	1800	2200	2800	2200	2800
Range temperatura in Raffrescamento		°C	-15 ÷ 43	-15 ÷ 43	-15 ÷ 43	-15 ÷ 43	-15 ÷ 48	-15 ÷ 43
Range temperatura in Riscaldamento		°C	-15 ÷ 24	-15 ÷ 24	-15 ÷ 24	-15 ÷ 24	-15 ÷ 24	-15 ÷ 24
Pressione (potenza) sonora UI		dB(A)	19-46 (56)	20-46 (56)	23-50 (60)	25-50 (63)	9k: 19-46 (56) 12k: 20-46 (56)	9k: 19-46 (56) 12k: 20-46 (56)
Pressione (potenza) sonora UE		dB(A)	41 (63)	41 (63)	43 (65)	47 (69)	42 (64)	46 (68)
Distanza tra UI/UE (max)		m	15	15	15	15	15 (totale 30)	20 (totale 45)
Dislivello tra UI/UE (max)		m	5	5	5	5	15 (UI/UI 7,5)	15 (UI/UI 7,5)
Dimensioni UI (LxHxP)		mm	820×270×215	820×270×215	926×315×240	1097×315×242	820×270×215	820×270×215
Dimensioni UE (LxHxP)		mm	796×486×290	796×486×290	880×585×350	950×667×368	893×584×338	1090×840×413
Peso UI		Kg	9	9	12	13	9	9
Peso UE		Kg	26	27	38	60	37	69
Carica di refrigerante (R32)		g	590	760	1200	1700	1320	1800
Codice modello			M36090	M36091	M36092	M36093	M36094	M36095



Coperture fori esterni incluse



Telecomando IR di serie



Copertura inferiore (Optional)
Codice: M36098

CLASSE FREDDO **A+**
CLASSE CALDO **A**

- Raffrescamento
- Riscaldamento
- Deumidificazione
- Ventilazione
- Automatico
- Telecomando
- Timer
- Funzionamento notturno
- Swing deflettore automatico
- Riaccensione automatica
- Filtro Anti-polvere
- Autodiagnostici

Flash è il climatizzatore della linea Fair **senza unità esterna**. È adatto a tutti gli edifici dove è vietata l'installazione di qualsiasi macchina esterna, mantenendo così inalterata l'estetica delle facciate di palazzi storici, negozi, uffici e abitazioni.

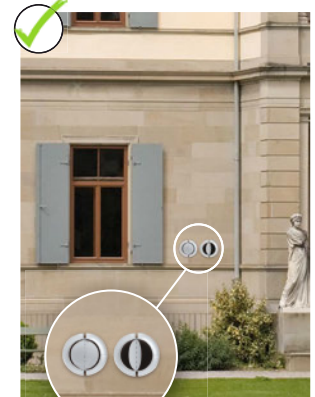
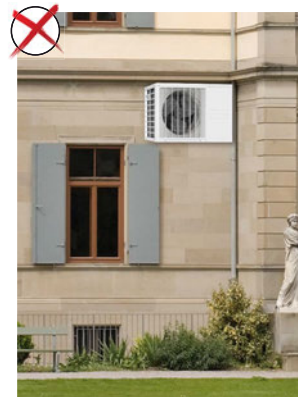
La versatilità di Flash risulta essere un'ottima soluzione per hotel, strutture moderne e abitazioni civili.

Flash, infatti, può essere installato in diverse modalità: a pavimento o a parete, per soddisfare tutte le esigenze.

I punti di forza di questo prodotto, dal design compatto, gli permettono di essere:

- + Economico
- + Efficiente
- + Compatto

Inoltre, l'integrazione della tecnologia Inverter consente una maggior efficienza, tradotta in risparmio energetico e maggior potenza sia in Raffrescamento che in Riscaldamento.



Caratteristiche tecniche

			FX 08 6000 Btu (On-Off)	FX i10 9000 Btu (Inverter)	FX i11 9000 Btu (Inverter)
Raffrescamento	Potenza Rendimento	kW SEER/EEC	1,7 2,8 / A	2,3 (0,92 - 3,1) 3,2 / A+	2,3 (0,92 - 3,1) 3,2 / A+
Deumidificazione		L/h	0,7	0,9	0,9
Riscaldamento	Potenza Rendimento	kW SCOP/EEC	1,7 3,1 / A	2,3 (0,79 - 3,05) 3,3 / A	2,3 (0,79 - 3,05) 3,3 / A
Resistenza elettrica integrativa		kW	-	-	1,0
Potenza assorbita in Raffrescamento		kW	0,61	0,72 (0,27 - 0,98)	0,72 (0,27 - 0,98)
Potenza assorbita in Riscaldamento		kW	0,55	0,70 (0,23 - 1,0)	0,70 (0,23 - 1,0)
Corrente assorbita (max)		A	3,1	4,8	9,1
Portata d'aria In		m³/h	240 - 360	270 - 400	270 - 400
Portata d'aria Out		m³/h	320 - 430	340 - 480	340 - 480
Range temperatura in Raffrescamento		°C	Int. 18÷32 / Ext. -5÷43	Int. 18÷32 / Ext. -5÷43	Int. 18÷32 / Ext. -5÷43
Range temperatura in Riscaldamento		°C	Int. 5÷25 / Ext. -10÷18	Int. 5÷25 / Ext. -10÷18	Int. 5÷25 / Ext. -10÷18
Pressione (potenza) sonora		dB(A)	29-47 (57)	26-48 (58)	27-48 (58)
Fori di collegamento esterni		mm	162	162	162
Dimensioni (LxHxP)		mm	1010x550x165	1010x550x165	1010x550x165
Peso		Kg	48	49	49
Carica di refrigerante (R410a)		g	480	560	560
Codice modello			M35428	M35430	M35431



CLASSE FREDDO **A++**
CLASSE CALDO **A+**

Telecomando IR
di serie per ogni
Unità Interna

Le alette mobili sono state studiate per controllare efficacemente il flusso e la direzione dell'aria. Il meccanismo di drenaggio dell'acqua verso l'alto, crea la soluzione ideale per un'ottimale evacuazione della stessa, offrendo più flessibilità all'installazione.



Caratteristiche tecniche

FXE 1219CS 12000 Btu

FXE 1819CS 18000 Btu

Raffrescamento	Potenza Rendimento	kW SEER/EEC	3,5 (1,70-3,85) 6,7 / A++	5,2 (1,60-5,60) 6,6 / A++
Deumidificazione		L/h	1,2	2,0
Riscaldamento	Potenza Rendimento	kW SCOP/EEC	3,8 (1,75-4,20) 4,5 / A+	5,9 (1,65-6,30) 4,4 / A+
Potenza assorbita in Raffrescamento		kW	0,93 (0,24-1,30)	1,53 (0,26-1,85)
Potenza assorbita in Riscaldamento		kW	1,00 (0,26-1,35)	1,57 (0,28-2,00)
Consumo annuo in (Raffr./Risc.)		kW/y	183 / 1113	276 / 1465
Corrente assorbita (max)		A	8,0	12,5
Tubazioni (Liquido-Gas)		∅	L1/4" - G3/8"	L1/4" - G1/2"
Portata d'aria UI		m³/h	400 - 600	500 - 700
Portata d'aria UE		m³/h	2300	2300
Range temperatura in Raffrescamento		°C	-15 ÷ 48	-15 ÷ 48
Range temperatura in Riscaldamento		°C	-15 ÷ 24	-15 ÷ 24
Pressione (potenza) sonora UI		dB(A)	18-43 (53)	20-47 (57)
Pressione (potenza) sonora UE		dB(A)	40 (62)	43 (65)
Distanza tra UI/UE (max)		m	25	30
Dislivello tra UI/UE (max)		m	15	15
Dimensioni UI-Pannello (LxHxP)		mm	650×570×270 / 650×650×30	650×570×270 / 650×650×30
Dimensioni UE (LxHxP)		mm	887×584×338	936×665×338
Peso UI/Pannello		Kg	19 / 2,5	21 / 2,5
Peso UE		Kg	34	37
Carica di refrigerante (R32)		g	850	970
Codice modello			M36126	M36127



CLASSE FREDDO **A++**
CLASSE CALDO **A+**

Telecomando IR
di serie per ogni
Unità Interna

Grazie alle sue dimensioni molto compatte, l'installazione risulta semplice e flessibile visto che l'unità interna può essere posizionata a parete o sul soffitto, in base alle necessità richieste. L'unità contiene una vaschetta raccolta condensa che permette la raccolta dell'acqua sia installando l'unità orizzontalmente sia verticalmente.

-  Raffrescamento
-  Riscaldamento
-  Deumidificazione
-  Ventilazione
-  Automatico
-  Telecomando
-  Timer
-  Funzionamento notturno
-  Swing deflettore automatico
-  Riaccensione automatica
-  Filtro Anti-polvere
-  Turbo
-  Prevenzione muffa
-  Orologio digitale
-  Confort del flusso d'aria
-  Telecomando con termostato
-  Maggiore silenziosità
-  Autodiagnostici
-  Salvaguardia del compressore

Caratteristiche tecniche

FXE 1819FS 18000 Btu

Raffrescamento	Potenza Rendimento	kW SEER/EEC	5,3 (1,60-5,60) 6,3 / A++
Deumidificazione		L/h	2,0
Riscaldamento	Potenza Rendimento	kW SCOP/EEC	5,6 (1,65-6,30) 4,4 / A+
Potenza assorbita in Raffrescamento		kW	1,63 (0,26-1,85)
Potenza assorbita in Riscaldamento		kW	1,42 (0,28-2,00)
Consumo annuo in (Raffr./Risc.)		kW/y	293 / 1494
Corrente assorbita (max)		A	12,5
Tubazioni (Liquido-Gas)		Ø	L1/4" - G1/2"
Portata d'aria UI		m ³ /h	600 - 800
Portata d'aria UE		m ³ /h	2300
Range temperatura in Raffrescamento		°C	-15 ÷ 48
Range temperatura in Riscaldamento		°C	-15 ÷ 24
Pressione (potenza) sonora UI		dB(A)	20-47 (57)
Pressione (potenza) sonora UE		dB(A)	43 (65)
Distanza tra UI/UE (max)		m	30
Dislivello tra UI/UE (max)		m	15
Dimensioni UI (LxHxP)		mm	990×680×230
Dimensioni UE (LxHxP)		mm	936×665×338
Peso UI		Kg	29
Peso UE		Kg	37
Carica di refrigerante (R32)		g	970
Codice modello			M36128



CLASSE FREDDO **A++**
CLASSE CALDO **A+**

Telecomando IR
di serie per ogni
Unità Interna

L'unità prevede 2 opzioni per la gestione del flusso d'aria.
Modalità solo superiore o superiore + inferiore.

Raffrescamento	Riscaldamento	Deumidificazione	Ventilazione	Automatico
Telecomando	Timer	Funzionamento notturno	Swing deflettore automatico	Riaccensione automatica
Filtro Anti-polvere	Turbo	Prevenzione muffa	Orologio digitale	Confort del flusso d'aria
Telecomando con termostato	Maggiore silenziosità	Autodiagnosi	Salvaguardia del compressore	

Caratteristiche tecniche

Caratteristiche tecniche		FXE 0919KS 9000 Btu	FXE 1219KS 12000 Btu	FXE 1819KS 18000 Btu	
Raffrescamento	Potenza Rendimento	kW SEER/EEC	2,9 (1,50-3,50) 6,6 / A++	3,5 (1,70-3,85) 6,8 / A++	5,0 (1,60-5,40) 6,2 / A++
Deumidificazione		L/h	0,9	1,2	2,0
Riscaldamento	Potenza Rendimento	kW SCOP/EEC	3,1 (1,50-3,50) 4,3 / A+	3,8 (1,75-4,20) 4,1 / A+	5,1 (1,65-6,00) 4,2 / A+
Potenza assorbita in Raffrescamento	kW	0,81 (0,18-1,50)	0,97 (0,24-1,30)	1,54 (0,26-1,85)	
Potenza assorbita in Riscaldamento	kW	0,78 (0,18-1,50)	1,00 (0,26-1,35)	1,37 (0,28-2,00)	
Consumo annuo in (Raffr./Risc.)	kW/y	154 / 851	179 / 1148	282 / 1505	
Corrente assorbita (max)	A	7,5	8,0	12,5	
Tubazioni (Liquido-Gas)	Ø	L1/4" - G3/8"	L1/4" - G3/8"	L1/4" - G1/2"	
Portata d'aria UI	m³/h	320-520	420-600	500-700	
Portata d'aria UE	m³/h	1850	2300	2300	
Range temperatura in Raffrescamento	°C	-15 ÷ 48	-15 ÷ 48	-15 ÷ 48	
Range temperatura in Riscaldamento	°C	-15 ÷ 24	-15 ÷ 24	-15 ÷ 24	
Pressione (potenza) sonora UI	dB(A)	17-42 (52)	18-45 (55)	20-47 (57)	
Pressione (potenza) sonora UE	dB(A)	40 (62)	40 (62)	43 (65)	
Distanza tra UI/UE (max)	m	25	25	30	
Dislivello tra UI/UE (max)	m	10	15	15	
Dimensioni UI (LxHxP)	mm	700×630×220	700×630×220	700×630×220	
Dimensioni UE (LxHxP)	mm	813×540×317	887×584×338	936×665×338	
Peso UI	Kg	15	15	15	
Peso UE	Kg	28	34	37	
Carica di refrigerante (R32)	g	750	850	970	
Codice modello		M36129	M36130	M36131	



CLASSE FREDDO **A++**
CLASSE CALDO **A+**

Telecomando IR
di serie per ogni
Unità Interna

I canalizzati hanno dimensioni ridotte (altezza 190 mm), per ridurre al minimo l'ingombro. Grazie alle sue dimensioni molto compatte, l'installazione risulta semplice e flessibile. La canalizzazione può essere tonda o rettangolare.

- | | | | | |
|----------------------------|-----------------------|------------------------|------------------------------|---------------------------|
| Raffrescamento | Riscaldamento | Deumidificazione | Ventilazione | Automatico |
| Telecomando | Timer | Funzionamento notturno | Swing deflettore automatico | Riaccensione automatica |
| Filtro Anti-polvere | Turbo | Prevenzione muffa | Orologio digitale | Confort del flusso d'aria |
| Telecomando con termostato | Maggiore silenziosità | Autodiagnostici | Salvaguardia del compressore | |

Caratteristiche tecniche

Caratteristiche tecniche		FXE 0919DS 9000 Btu	FXE 1219DS 12000 Btu	FXE 1819DS 18000 Btu	
Raffrescamento	Potenza Rendimento	kW SEER/EEC	2,9 (1,50-3,50) 6,3 / A++	3,5 (1,70-3,85) 6,6 / A++	5,3 (1,60-5,60) 6,3 / A++
Deumidificazione		L/h	0,9	1,2	2,0
Riscaldamento	Potenza Rendimento	kW SCOP/EEC	3,1 (1,50-3,50) 4,5 / A+	3,8 (1,75-4,20) 4,3 / A+	5,8 (1,65-6,30) 4,1 / A+
Potenza assorbita in Raffrescamento	kW	0,81 (0,18-1,50)	0,97 (0,24-1,30)	1,60 (0,26-1,85)	
Potenza assorbita in Riscaldamento	kW	0,78 (0,18-1,50)	1,00 (0,26-1,35)	1,53 (0,28-2,00)	
Consumo annuo in (Raffr./Risc.)	kW/y	160 / 847	186 / 1171	294 / 1548	
Corrente assorbita (max)	A	7,5	8,0	12,5	
Tubazioni (Liquido-Gas)	Ø	L1/4" - G3/8"	L1/4" - G3/8"	L1/4" - G1/2"	
Portata d'aria UI	m³/h	350-500	420-600	600-900	
Portata d'aria UE	m³/h	1850	2300	2300	
Range temperatura in Raffrescamento	°C	-15 ÷ 48	-15 ÷ 48	-15 ÷ 48	
Range temperatura in Riscaldamento	°C	-15 ÷ 24	-15 ÷ 24	-15 ÷ 24	
Pressione (potenza) sonora UI	dB(A)	10-37 (47)	14-40 (50)	20-47 (57)	
Pressione (potenza) sonora UE	dB(A)	40 (62)	40 (62)	43 (65)	
Distanza tra UI/UE (max)	m	25	25	30	
Dislivello tra UI/UE (max)	m	10	15	15	
Dimensioni UI (LxHxP)	mm	910×190×445	910×190×445	1180×190×445	
Dimensioni UE (LxHxP)	mm	813×540×317	887×584×338	936×665×338	
Peso UI	Kg	21	21	30	
Peso UE	Kg	28	34	37	
Carica di refrigerante (R32)	g	750	850	970	
Codice modello		M36132	M36133	M36134	

CLASSE FREDDO **A++**
CLASSE CALDO **A+**



Caratteristiche tecniche

			x2 Split		x3 Split		x4 Split	
			FXE 1419DE 14000 Btu	FXE 1819DE 18000 Btu	FXE 2419TE 24000 Btu	FXE 3619QE 36000 Btu		
Raffrescamento	Potenza Rendimento	kW SEER/EEC	4,1 (1,4 - 5,5) 6,4 / A++	5,2 (1,8 - 6,6) 7,0 / A++	7,0 (3,0 - 10,0) 6,7 / A++	10,0 (2,6 - 11,5) 6,7 / A++		
Riscaldamento	Potenza Rendimento	kW SCOP/EEC	4,5 (0,9 - 5,6) 4,1 / A+	6,0 (1,4 - 7,2) 4,2 / A+	8,0 (2,3 - 10,0) 4,1 / A+	11,0 (2,2 - 12,0) 4,2 / A+		
Potenza assorbita in Raffrescamento		kW	0,98 (0,33 - 1,90)	1,33 (0,36 - 2,20)	1,79 (0,65 - 3,10)	2,82 (0,58 - 4,00)		
Potenza assorbita in Riscaldamento		kW	1,00 (0,20 - 1,60)	1,43 (0,28 - 2,30)	2,10 (0,52 - 3,10)	2,78 (0,46 - 4,00)		
Consumo annuo in (Raffr./Risc.)		kW/y	224 / 1462	260 / 1906	367 / 2607	522 / 2746		
Corrente assorbita (max)		A	9,1	11,0	13,7	17,5		
Tubazioni (Liquido)		∅	2x 1/4"	2x 1/4"	3x 1/4"	4x 1/4"		
Tubazioni (Gas)		∅	2x 3/8"	2x 3/8"	3x 3/8"	4x 3/8"		
Portata d'aria		m³/h	2200	2200	2800	4000		
Range temperatura in Raffrescamento		°C	-15 ÷ 48	-15 ÷ 48	-15 ÷ 48	-15 ÷ 48		
Range temperatura in Riscaldamento		°C	-20 ÷ 24	-20 ÷ 24	-20 ÷ 24	-20 ÷ 24		
Livello di pressione sonora		dB(A)	40 (62)	42 (64)	46 (68)	46 (68)		
Distanza tra UI/UE (max)		m	15 (totale 30)	15 (totale 30)	20 (totale 45)	20 (totale 60)		
Dislivello tra UI/UE (max)		m	15	15	15	15		
Dislivello tra UI/UI (max)		m	7,5	7,5	7,5	7,5		
Lunghezza tubo singola UI (max)		m	15	15	20	20		
Lunghezza tubi (max)		m	30	30	45	60		
Dimensioni (LxHxP)		mm	813x540x317	893x584x338	1090x840x413	1090x840x413		
Peso		Kg	34	37	69	70		
Carica di refrigerante (R32)		g	950	1320	1800	2200		
Codice modello			M36102	M36103	M36104	M36105		

NB: Per il dimensionamento degli apparecchi in funzione pompa di calore, considerare le prestazioni alla temperatura esterna invernale di progetto della località di riferimento con gli opportuni margini di messa a regime dell'impianto.

For the dimensioning of the appliances in heat pump operation, consider the performance at the winter outdoor temperature of the design of the reference location with the appropriate margins for system start-up.

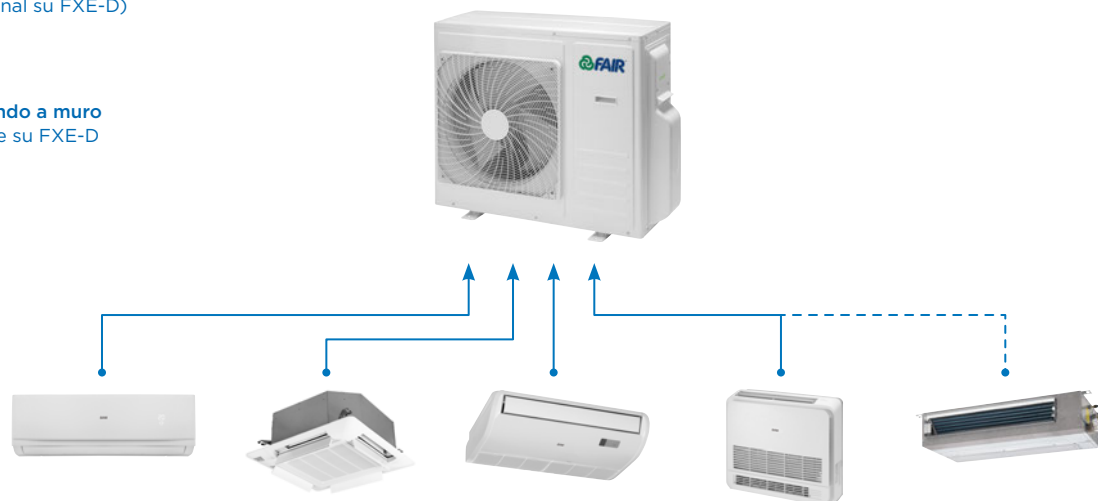


Telecomando IR
di serie
(Optional su FXE-D)



Comando a muro
di serie su FXE-D

Esempi di installazioni con le Unità Esterne universali



CLIMATIZZATORI MULTI SPLIT

Unità Interne: FXE-W | FXE-C | FXE-F | FXE-K | FXE-D

Climatizzatori Split a Parete FXE-W



Modello	Potenza Raffrescamento	Deumidificazione	Potenza Riscaldamento	Dimensioni (LxHxP mm)	Codice
FXE 0919W	9 kbtu - 2,6 kW	0,9 l/h	9 kbtu - 2,9 kW	820x270x215	M36114
FXE 1219W	12 kbtu - 3,5 kW	1,2 l/h	12 kbtu - 4,0 kW	820x270x215	M36115
FXE 1819W	18 kbtu - 5,0 kW	2,0 l/h	18 kbtu - 5,6 kW	926x315x240	M36116

Climatizzatori a Cassetta FXE-C



Modello	Potenza Raffrescamento	Deumidificazione	Potenza Riscaldamento	Dimensioni (LxHxP mm)	Codice
FXE 1219C	12 kbtu - 3,5 kW	1,2 l/h	12 kbtu - 3,8 kW	Int. 650x570x270 Pan. 650x650x30	M36117
FXE 1819C	18 kbtu - 5,2 kW	2,0 l/h	18 kbtu - 5,9 kW	Int. 650x570x270 Pan. 650x650x30	M36118

Climatizzatori a Soffitto/Pavimento FXE-F



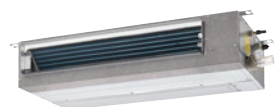
Modello	Potenza Raffrescamento	Deumidificazione	Potenza Riscaldamento	Dimensioni (LxHxP mm)	Codice
FXE 1819F	18 kbtu - 5,3 kW	2,0 l/h	18 kbtu - 5,6 kW	990x680x230	M36119

Climatizzatori a Parete/Pavimento FXE-K



Modello	Potenza Raffrescamento	Deumidificazione	Potenza Riscaldamento	Dimensioni (LxHxP mm)	Codice
FXE 0919K	9 kbtu - 2,9 kW	0,9 l/h	9 kbtu - 3,1 kW	700x630x220	M36120
FXE 1219K	12 kbtu - 3,5 kW	1,2 l/h	12 kbtu - 3,8 kW	700x630x220	M36121
FXE 1819K	18 kbtu - 5,0 kW	2,0 l/h	18 kbtu - 5,1 kW	700x630x220	M36122

Climatizzatori Canalizzabili FXE-D



Modello	Potenza Raffrescamento	Deumidificazione	Potenza Riscaldamento	Dimensioni (LxHxP mm)	Codice
FXE 0919D	9 kbtu - 2,9 kW	0,9 l/h	9 kbtu - 3,1 kW	910x190x445	M36123
FXE 1219D	12 kbtu - 3,5 kW	1,2 l/h	12 kbtu - 3,8 kW	910x190x445	M36124
FXE 1819D	18 kbtu - 5,3 kW	2,0 l/h	18 kbtu - 5,8 kW	1180x190x445	M36125

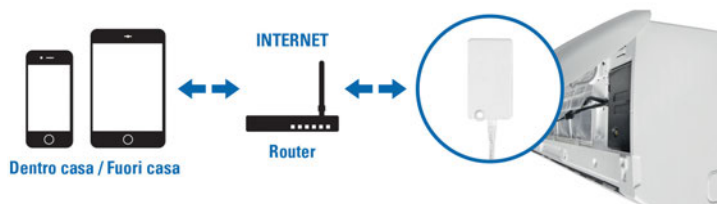
GESTIONE REMOTA Modulo HiSmart • Wi-Fi

L'intera linea FXE mono e multi split è compatibile con il nuovo "modulo FXE Wi-Fi" installabile nell'unità interna (schema sotto). Tramite l'app gratuita sarà possibile gestire da remoto il proprio climatizzatore aumentando il confort e riducendo gli sprechi.

The entire mono and multi split FXE line is compatible with the new "FXE Wi-Fi module" that can be installed in the indoor unit (diagram below). Through the free app it will be possible to remotely manage your air conditioner, increasing comfort and reducing waste.



Frequenza segnale	GHz	2,4
Potenza segnale	dBm	20
Dimensioni (LxHxP)	mm	51x28x13
Codice modello		M36100



CLIMATIZZATORI MULTI SPLIT

Tabella compatibilità • Combinazioni UE:UI 1:2 | 1:3 | 1:4



Compatibilità

	x2 Split		x3 Split		x4 Split	
	FXE 1419DE	FXE 1819DE	FXE 2419TE	FXE 2419TE	FXE 3619QE	FXE 3619QE
FXE 0919W	•	•	•	•	•	•
FXE 1219W	•	•	•	•	•	•
FXE 1819W			•	•	•	•
FXE 1219C	•	•	•	•	•	•
FXE 1819C			•	•	•	•
FXE 1819F			•	•	•	•
FXE 0919K	•	•	•	•	•	•
FXE 1219K	•	•	•	•	•	•
FXE 1819K			•	•	•	•
FXE 0919D	•	•	•	•	•	•
FXE 1219D	•	•	•	•	•	•
FXE 1819D			•	•	•	•

UE:UI	FX1419DE		FX1819DE		FX2419TE			FX3619QE			
	A	B	A	B	A	B	C	A	B	C	D
1:2	9	9	9	9	9	9	-	9	9	-	-
	9	12	9	12	9	12	-	9	12	-	-
	-	-	12	12	9	18	-	9	18	-	-
	-	-	-	-	12	12	-	12	12	-	-
	-	-	-	-	12	18	-	12	18	-	-
	-	-	-	-	18	18	-	18	18	-	-
1:3	-	-	-	-	9	9	9	9	9	9	-
	-	-	-	-	9	9	12	9	9	12	-
	-	-	-	-	9	9	18	9	9	18	-
	-	-	-	-	9	12	12	9	12	12	-
	-	-	-	-	12	12	12	9	12	18	-
	-	-	-	-	-	-	-	12	12	12	-
	-	-	-	-	-	-	-	12	12	18	-
	-	-	-	-	-	-	-	12	18	18	-
	-	-	-	-	-	-	-	18	18	18	-
1:4	-	-	-	-	-	-	-	9	9	9	9
	-	-	-	-	-	-	-	9	9	9	12
	-	-	-	-	-	-	-	9	9	12	12
	-	-	-	-	-	-	-	9	9	12	18
	-	-	-	-	-	-	-	9	9	18	18
	-	-	-	-	-	-	-	9	12	12	12
	-	-	-	-	-	-	-	9	12	12	18
	-	-	-	-	-	-	-	12	12	12	12
	-	-	-	-	-	-	-	12	12	12	18

La tabella indica tutte le combinazioni possibili tra Unità Esterna (UE) e Unità Interna (UI).

Le potenze sono espresse in Kbtu/h.

Le lettere indicano le Unità Interne collegabili.

Climatizzatori a Soffitto/Pavimento EIFH



Modello	Potenza kW Raffrescamento	Deumidificazione	Potenza kW Riscaldamento	Dimensioni (LxHxP mm)	Codice
EIFH 1813	5,0 (1,8-5,8) A	1,8 l/h	5,5 (2,0-6,5) A+	UI: 990x655x199 UE: 810x688x288	M35346
EIFH 2413	6,5 (2,0-7,3) A	2,2 l/h	7,1 (2,5-8,0) A+	UI: 990x655x199 UE: 860x730x308	M35347
EIFH 2813	8,5 (2,1-10,0) A+	3,0 l/h	9,5 (2,2-10,5) A	UI: 1298x700x240 UE: 948x840x340	M35348
EIFH 3613	10,0 (2,2-11,0) A+	3,6 l/h	10,5 (2,2-11,8) A	UI: 1298x700x240 UE: 948x840x340	M35349
EIFH 4813	12,5 (6,0-14,5) -	5,0 l/h	14,1 (6,0-16,5) -	UI: 1580x700x240 UE: 1008x830x410	M35350
EIFH 6013	15,5 (4,0-16,5) -	5,1 l/h	16,5 (4,0-18,0) -	UI: 1580x700x240 UE: 948x1250x340	M35351

Climatizzatori a Cassetta EICH



Modello	Potenza kW Raffrescamento	Deumidificazione	Potenza kW Riscaldamento	Dimensioni (LxHxP mm)	Codice
EICH 1813	5,0 (1,8-5,8) A	1,8 l/h	5,48 (2,0-6,5) A+	UI: 570x570x290 UE: 810x688x288	M35353
EICH 2413	7,1 (2,0-7,3) A+	2,5 l/h	7,1 (2,5-8,0) A	UI: 840x840x290 UE: 860x730x308	M35354
EICH 2813	8,0 (2,2-9,5) A	2,8 l/h	9,5 (2,5-10,0) A	UI: 840x840x290 UE: 948x840x340	M35355
EICH 3613	9,5 (2,2-11,2) A	3,5 l/h	10,5 (2,5-11,8) A	UI: 840x840x310 UE: 948x840x340	M35356
EICH 4813	12,1 (6,0-14,5) -	3,8 l/h	13,0 (6,0-16,5) -	UI: 840x840x310 UE: 1008x830x410	M35357
EICH 6013	15,3 (4,0-16,5) -	3,3 l/h	16,3 (4,0-18,0) -	UI: 1230x840x310 UE: 948x1250x340	M35358

Climatizzatori Canalizzati EIDH



Modello	Potenza kW Raffrescamento	Deumidificazione	Potenza kW Riscaldamento	Dimensioni (LxHxP mm)	Codice
EIDH 1814S	5,0 (1,8-6,0) A	1,8 l/h	5,5 (2,0-6,2) A+	UI: 1170x185x420 UE: 810x688x288	M35360
EIDH 2414S	7,1 (2,0-7,6) A+	2,2 l/h	7,1 (3,0-8,3) A+	UI: 1170x185x420 UE: 860x730x308	M35361
EIDH 2813M	8,5 (2,1-9,8) A	2,9 l/h	9,5 (2,2-10,5) A	UI: 1135x270x742 UE: 948x840x340	M35362
EIDH 3613M	10,0 (2,2-11,0) A	3,6 l/h	10,5 (2,2-12,0) A	UI: 1135x270x742 UE: 948x840x340	M35363
EIDH 4813H	12,5 (6,0-14,5) -	5,0 l/h	14,1 (6,0-16,5) -	UI: 1197x360x830 UE: 1008x830x410	M35364
EIDH 6013H	15,5 (4,0-16,5) -	4,9 l/h	16,5 (4,0-18,0) -	UI: 1197x360x830 UE: 948x1250x340	M35365
EIDH 7019H	20,5 (6,2-23,5) -	5,9 l/h	22,8 (7,2-24,8) -	UI: 1330x500x895 UE: 1636x1050x400	M35368
EIDH 8519H	24,0 (7,2-26,5) -	7,1 l/h	26,8 (8,2-28,8) -	UI: 1330x500x895 UE: 1636x1050x400	M35369

Climatizzatori a Colonna EITH



Modello	Potenza kW Raffrescamento	Deumidificazione	Potenza kW Riscaldamento	Dimensioni (LxHxP mm)	Codice
EITH 4813	12,5 (6,0-14,5) A	5,1 l/h	13,0 (6,0-16,5) B	UI: 600x1850x350 UE: 1008x830x410	M35366
EITH 6013	15,5 (4,0-16,5) B	5,2 l/h	16,5 (4,0-18,0) C	UI: 600x1850x350 UE: 948x1250x340	M35367

Barriere d'Aria BDA



Modello	Portata d'Aria	Potenza assorbita	Dimensioni (LxHxP mm)	Codice
BDA 900	1160 - 1310 m ³ /h	95 - 120 W	900x215x205	M35089
BDA 1200	1645 - 1850 m ³ /h	135 - 180 W	1200x215x205	M35090
BDA 1500	2160 - 2580 m ³ /h	170 - 230 W	1500x215x205	M35091



FAIR Srl

Via Lago di Costanza, 24 - Z.I.
36015 Schio - Vicenza - Italy
+39 0445 698 000
www.fair-europe.com
info@fair-europe.com



Prestazioni secondo la norma EN 14511:2013, EN 14825:2016 - Performance according to standard EN 14511:2013, EN 14825:2016
Classificazione energetica in base alla direttiva 626/2011, 206/2012 - Energy Efficiency according to Directive 626/2011, 206/2012
Potenza sonora rilevata secondo la norma EN 12102-1:2017 - Sound power according to standard EN 12102-1:2017

FAIR Srl non è responsabile per errori o inesattezze nel contenuto e si riserva l'apporto di modifiche in qualunque momento e senza preavviso.
FAIR Srl is not responsible for errors or inaccuracies in the content and reserves the right to make changes at any time without prior notice.